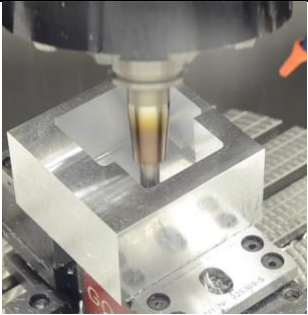
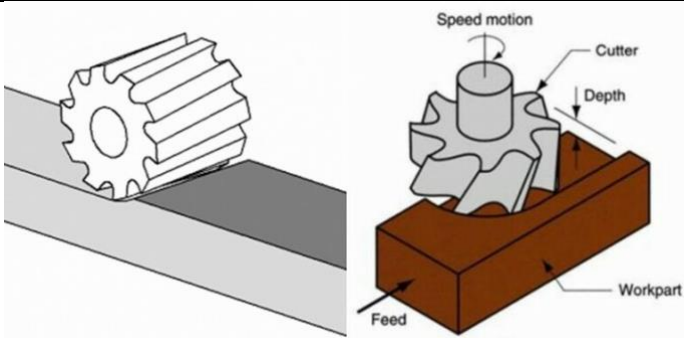

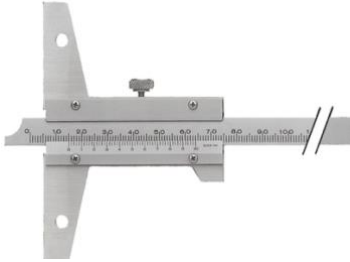




	<i>Arbeitsplan schreiben</i>	Name:	Klasse:
	<i>Werkzeuge / Mess- und Prüfmittel korrekt verwenden</i>	Datum:	Blatt-Nr.:

Aufgabe 1: Ordnen Sie die Werkzeuge / Mess- und Prüfmittel und die Begriffe aus dem Kasten den Bildern zu.

Schaftfräsen; Walzenfräsen; Walzenstirnfräsen; Spiralbohrer; Kegelsenker; Reiben; Reibahle; Tiefenmessschieber; Messschieber; Gewindebohren; Spiralbohrer; Endmaße; Innenmessschraube; Grenzlehndorn

Aufgabe 2: Ordnen Sie die Maße zu, die Sie mit dem Messmittel messen können. Mehrfachantworten möglich

Tiefe: $20_{-0,1}^0$; $50_{-0,1}^{+0,2}$; 40; $\varnothing 40H7$; $\varnothing 70h7$; $\varnothing 30g6$; $\varnothing 40J7$; M20;



Arbeitsplan schreiben

Name:

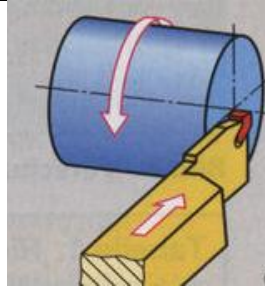
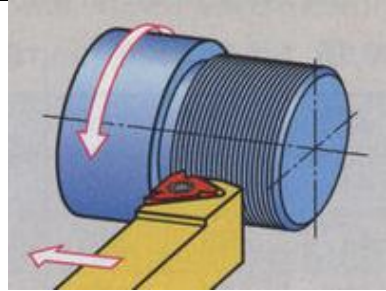
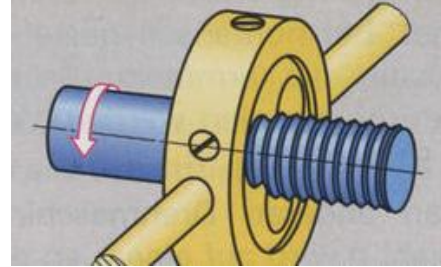
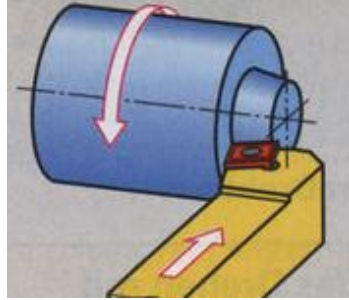
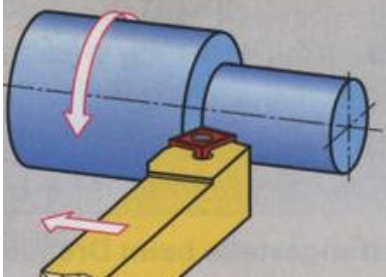
Klasse:

2BFM

Werkzeuge / Mess- und Prüfmittel korrekt verwenden

Datum:

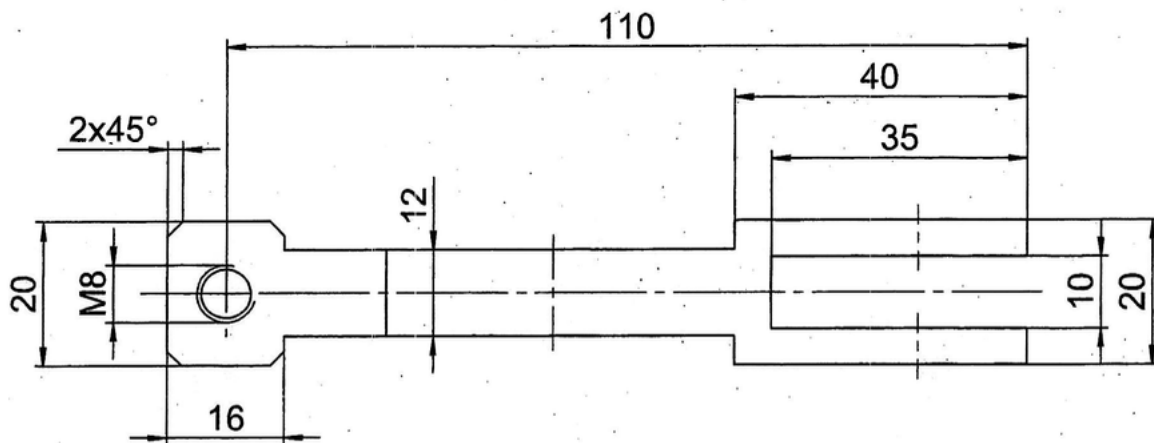
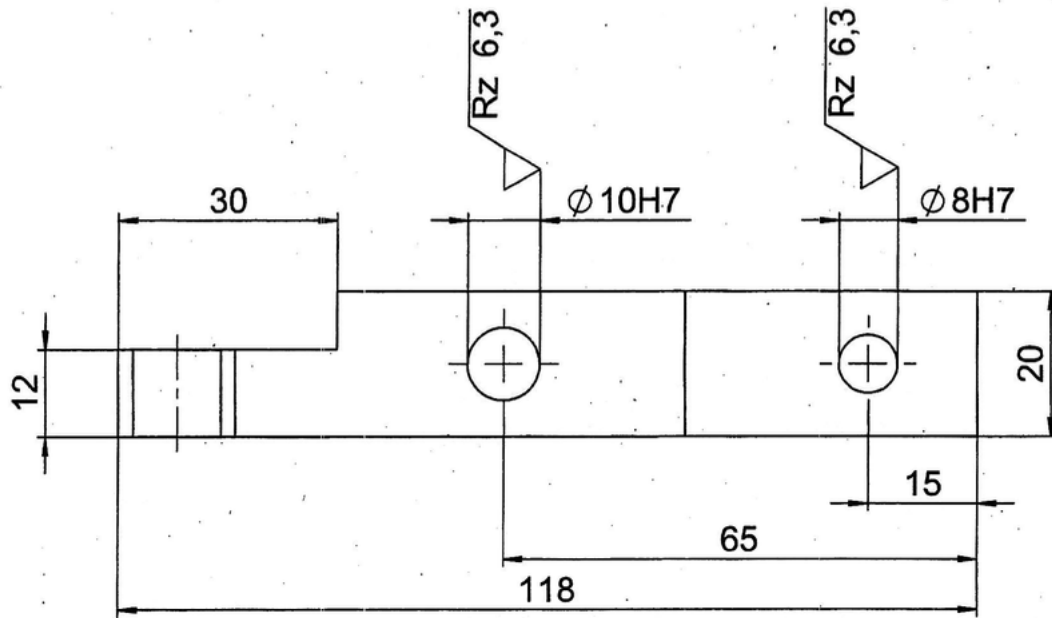
Blatt-Nr.:





Arbeitsauftrag: Erstellen Sie einen Vollständigen Arbeitsplan mit der Vorlage auf ein Extrablatt.

Nr.	Arbeitsschritt/ Fertigungsverfahren	Werkzeug / Mess- Prüfmittel
010	Rohmaße prüfen	Messschieber



$\sqrt{\text{Rz } 40}$ (✓)